

# PO ZAPOMENUTÝCH STEZKÁCH

NAUČNÁ STEZKA – TURISTICKY ZAJÍMAVÉ CÍLE V OKOLÍ MĚSTA VESELÍ NAD MORAVOU



## REGULACE ŘEKY MORAVY

Snaha o úpravu řeky trvá po několik staletí. Úzké meandrující řečiště s četnými jezy nestačilo pojmout ani běžné větší vody, tím méně vody katastrofální. Při rozvodnění se Morava přelévala přes břehy, nebo je prorhla a zaplavovala tisíce hektarů luk a polí v šířce pěti kilometrů. Příznivější obrat nastal v roce 1901, kdy byl vydán vodocestný zákon. Komplexní řešení úprav bylo pro svůj rozsah a náročnost obtížně proveditelné, proto bylo rozhodnuto provést částečné regulace těch nejhroženějších míst. Práce započaly v roce 1907.

### Regulace řeky na Veselsku

Regulace řeky proběhla ve třech etapách – první v letech 1911 až 1914 zde na Zarazicku, druhá v letech 1920 až 1925 (průtok řeky přes město) a třetí mezi lety 1926 až 1932 (od veselského splavu směrem k Uherskému Ostrohu). Předcházela jí nebláhá povodňová situace v prvních letech 20. stol., kdy voda ohrožovala domovní majetek v Zarazicích. V roce 1900 bylo v části „Zmola“ při sesuvu půdy zničeno 7 domů, v roce 1901 2 domy a byl ohrožen provoz na okresní silnici, roku 1905 vzaly za své další 2 domy. Proto zde odborníci doporučili částečnou regulaci, a to od železničního mostu Nákli po dřevěný most ve Vnorovech v celkové délce 1 906 m. Řečiště bylo přeloženo dál od Zarazic a místo starého dřevěného mostu byl v roce 1913 postaven nový železný o světlosti 45 m. Při kopání nového řečiště došlo k zajímavým archeologickým nálezům v trati „Kostelíky“. Bohužel nebyly odborně zdokumentovány a mnohé vzácné doklady o minulosti této lokality skončily roztroušené mezi lidmi. Mimo jiné byly při výkopu nového řečiště nedaleko odtud po proudu řeky objeveny základy raně středověkého kostela s četnými hroby v jeho okolí. Jedním ze zachovaných nálezů je procesní bronzový kříž. Jeho replika je součástí nedalekých božích muk.



Původní dřevěný most přes řeku Moravu v Zarazicích



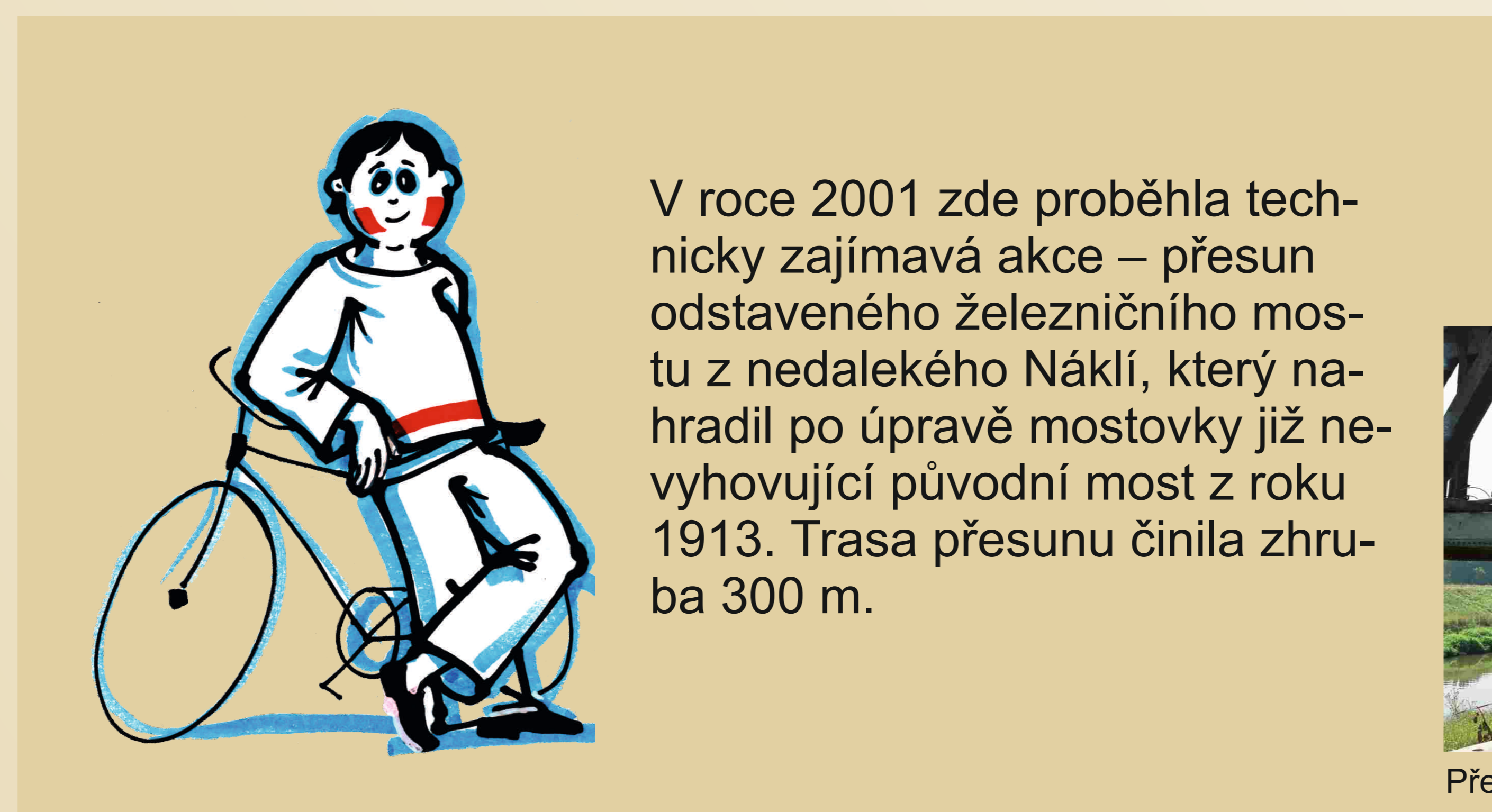
Prohlubování řečiště plovoucím rypadlem a opevňování břehů



Stavba železného mostu u Zarazic v r. 1912



Úprava řečiště Moravy ve Veselí nad Moravou v letech 1920 - 1925



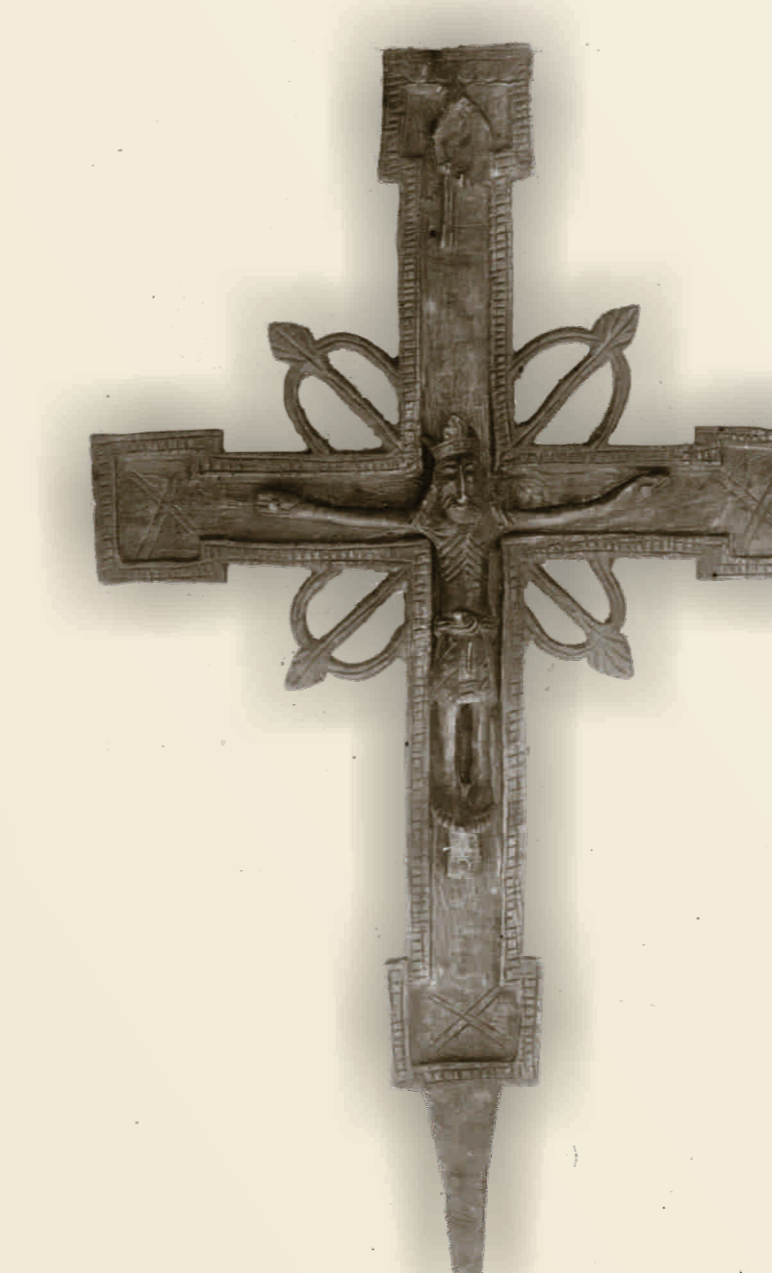
V roce 2001 zde proběhla technicky zajímavá akce – přesun odstaveného železničního mostu z nedalekého Nákli, který nahradil po úpravě mostovky již nevyhovující původní most z roku 1913. Trasa přesunu činila zhruba 300 m.



Informační tabulka z původního mostu v Zarazicích (1913)



Přesun mostu v r. 2001



Bronzový procesní kříž nalezený při výkopu nového řečiště