

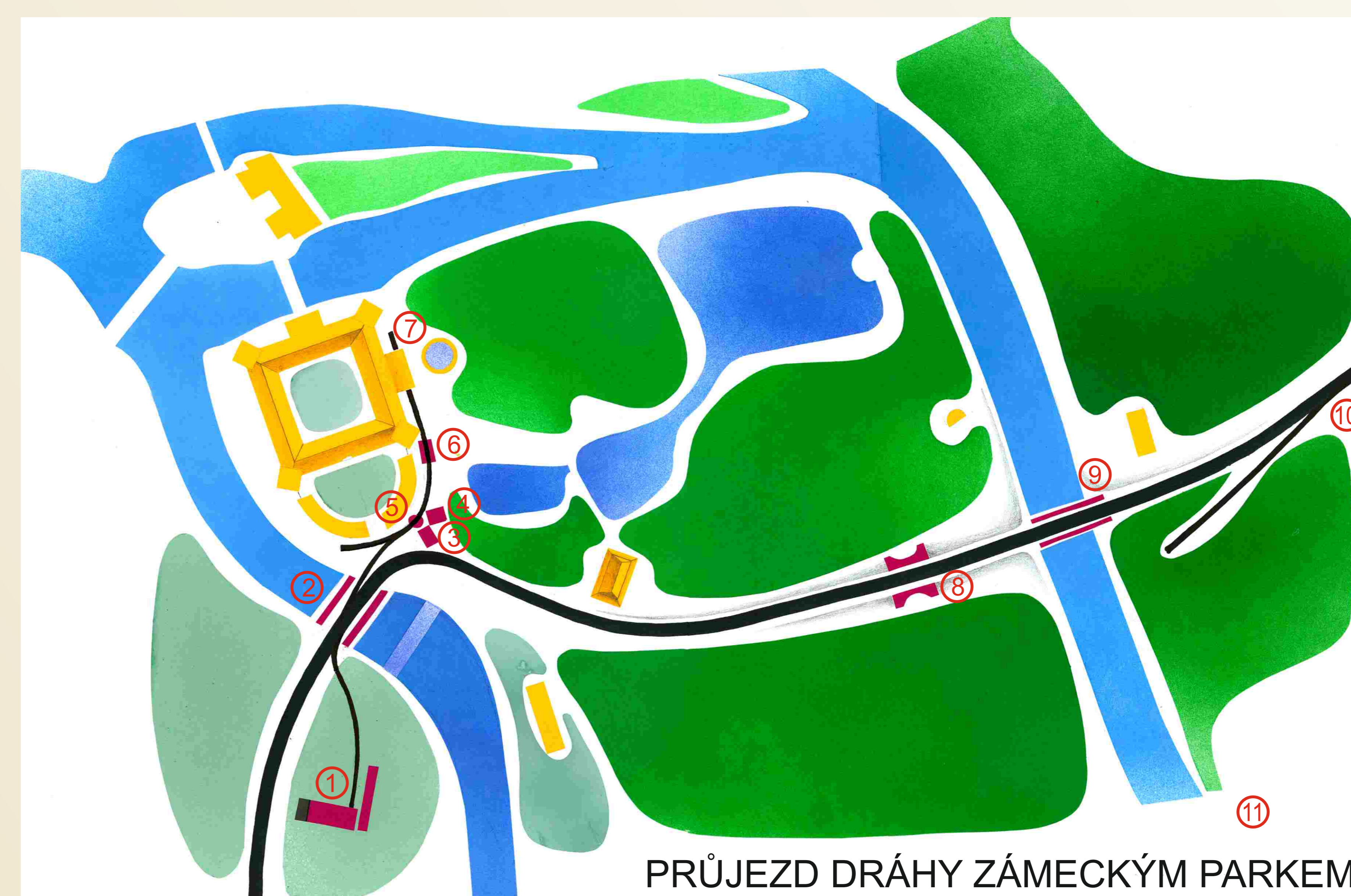
PO ZAPOMENUTÝCH STEZKÁCH

NAUČNÁ STEZKA – TURISTICKY ZAJÍMAVÉ CÍLE V OKOLÍ MĚSTA VESELÍ NAD MORAVOU



ÚZKOKOLEJNÁ DRÁHA - PRŮJEZD ZÁMECKÝM PARKEM

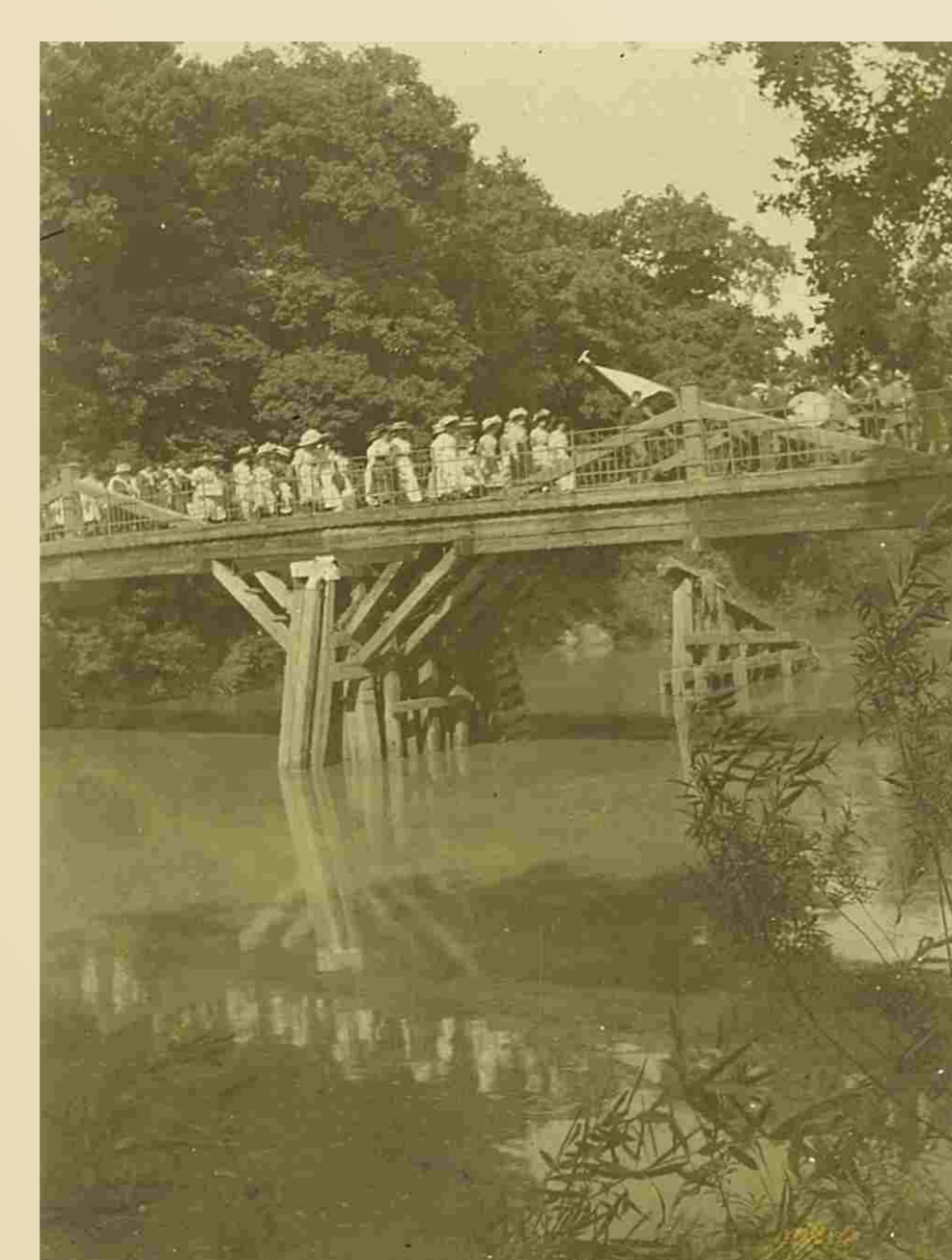
Na území zámeckého parku se zachovalo několik zajímavých objektů, které se váží k úzkokolejné dráze. Je to především těleso náspu železnice, které po jejím zrušení slouží jako páteřní cesta procházející oběma částmi parku a vedlo dříve na kolejíště a hlavní překladíště na Lánech. Součástí náspu je cihlový propustek nedaleko mostu a především samotný železný most přes řeku, který nahradil původní dřevěný. Dále zde najdeme násep nákladní odstavňové koleje, která odbočovala od brány k Lánům do dolního parku – Bažantnice. Několik zajímavých staveb „drážky“ zmizelo do 80. let minulého století. Při vjezdu od „Salajky“ (dílen a zázemí železnice) stál železný most přes moravní rameno Struhu, poblíž zámku odbočovala kolej na malou točnu, z níž vedla kolej do remízy osobních vagonů a do výtopy. Od točny vedla kolej průjezdnou remízou pod zámecký balkon – osobní zámecké nástupiště. U výjezdu z parku stál malý domek, odkud byl zabezpečován průjezd přes silnici na kolejíště Lány. V dubnu r. 1945, kdy ustupující německá vojska vyhodila všechny mosty na Veselsku, byl poškozen i most v parku. S koncem 2. světové války byl ukončen provoz části dráhy z Mor. Písku do Veselí, druhá část do Tasova sloužila v řepných kampaňích do r. 1947. Z této části železnice se však téměř nic nedochovalo. Zůstal pouze podjezd pod hlavní tratí u Kauflandu, malá část náspu a zbytky studny pod Radošovem.



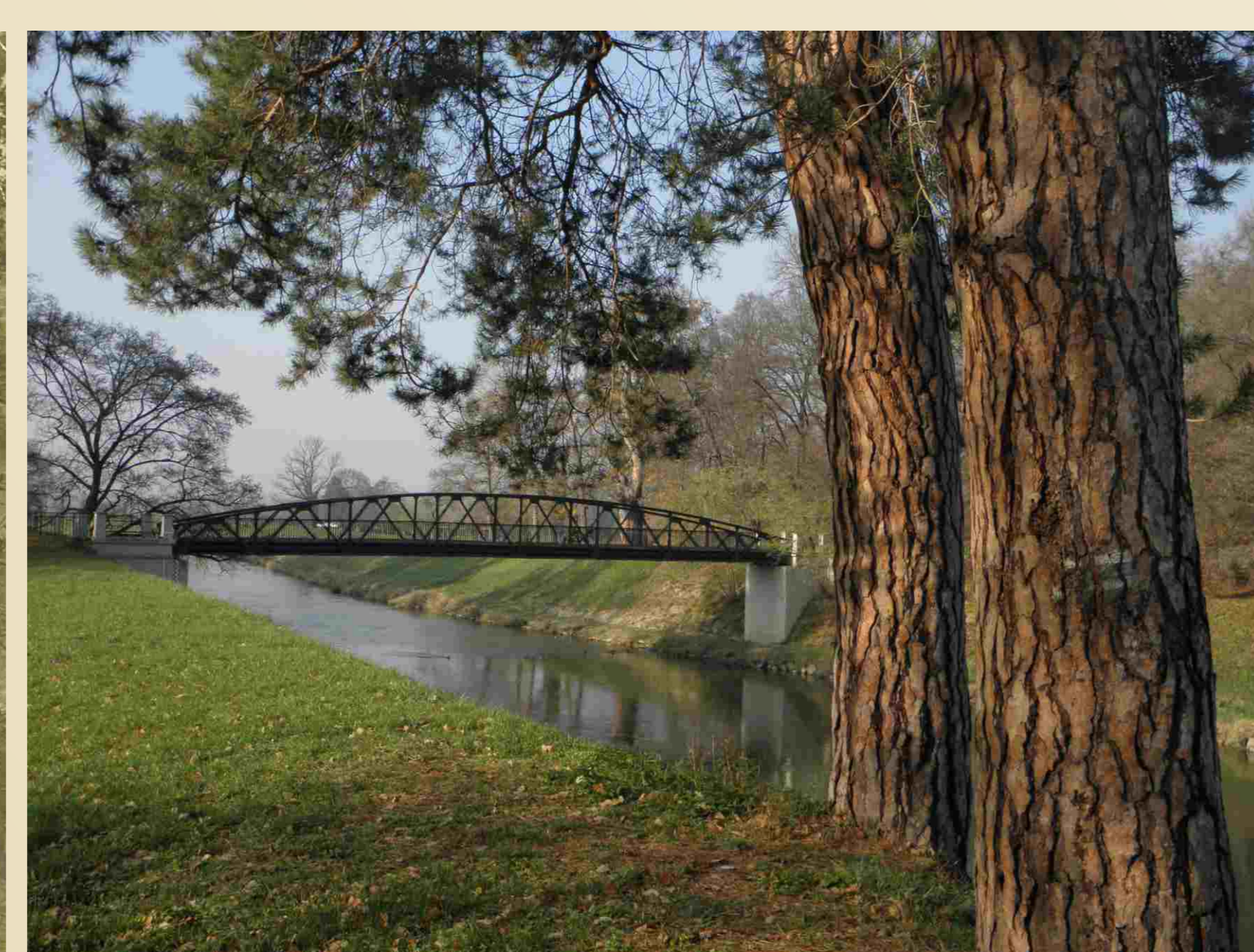
- ① Dílny a výtopy dráhy
- ② Železný most přes Struhu
- ③ Remíza pro salonní vozy a drezínu
- ④ Výtopy
- ⑤ Točna
- ⑥ Průjezdná remíza
- ⑦ Osobní nástupiště u zámku
- ⑧ Propustek
- ⑨ Železný most z r. 1911
- ⑩ Domek a nákladní kolej do dolního parku
- ⑪ Lampberkův kříž



Osobní vlak na nástupišti u zámku



Dřevěný most v r. 1910



Železný most, postavený v r. 1911



Koleje na mostě



Propustek v železničním náspu



Lokomotiva před výtopy



Remíza a výtopy u zámku, uprostřed poklona sv. Františka. (foto 1984)



Výjezd vláčku od zámku



Podstavec Lampberkova kříže



Příběh z těchto míst – Lampberkův kříž

Nedaleko odtud stojí podstavec kříže, chráněný železným zábradlím. Na straně k řece je do kamene vytesán letopočet 25. listopadu 1825. Kříž zde stojí jako připomínka tragické události, kdy si chtěl hrabě Lampberk při své návštěvě panství zkrátit přes zamrzlou řeku cestu do zámku. Led se však pod drožkou s koněm prolomil a hrabě v chladné vodě utonul.